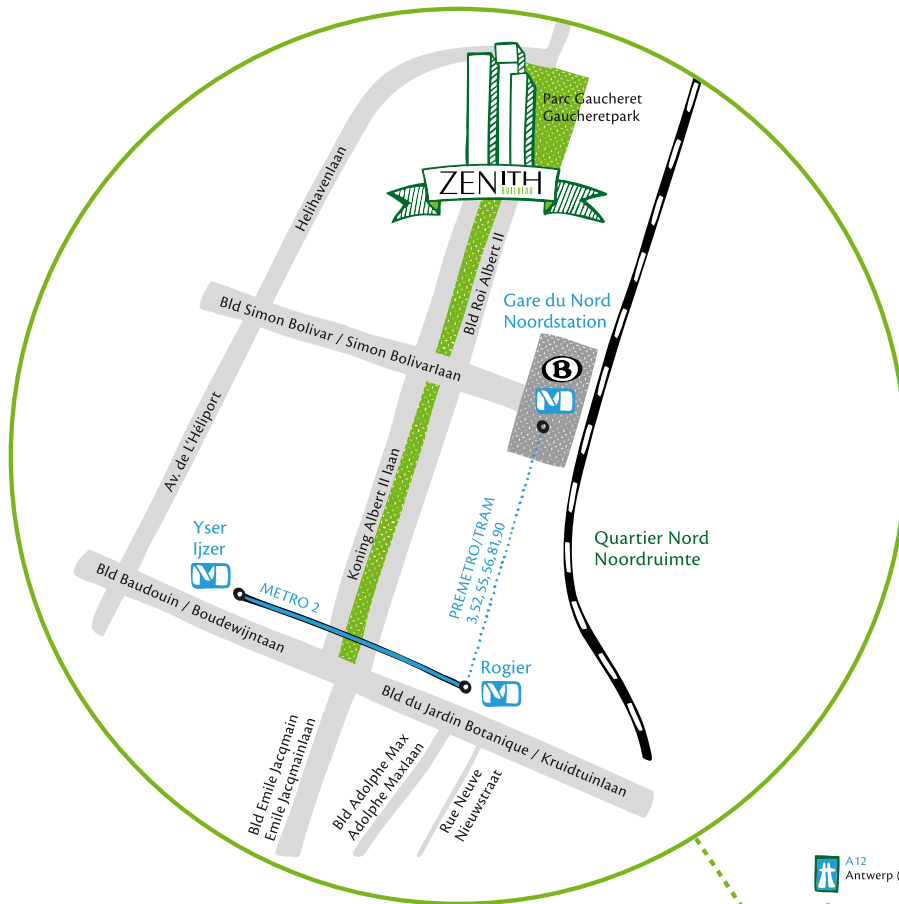




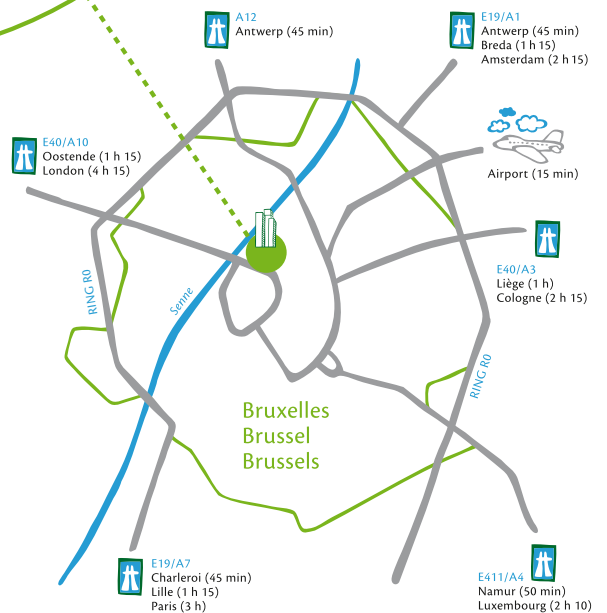


*Travailler tout en se sentant bien : c'est possible ! Zenith vous aide à trouver votre équilibre professionnel. Profitez-en : les bonnes idées naissent et se multiplient mieux dans un environnement reposant et agréable.*



## Zenith et ses alentours.

Situé à un jet de pierre du centre historique de Bruxelles et niché au cœur du quartier d'affaires « Espace Nord », Zenith couronne le boulevard du Roi Albert II tel un véritable joyau. À proximité immédiate du bâtiment, le Parc Gaucheret constitue le lien idéal entre affaires et nature. Par ailleurs, le bâtiment est situé au cœur d'un important réseau d'infrastructures.



- 1 mn Parc Gaucheret
- 1 mn Hôtel Husa President Park
- 3 mn La station de Gare du Nord
- 10 mn Les stations de métro « Rogier » et « Yser »



- 5 mn Centre-ville
- 15 mn Gare de Bruxelles-Midi (TGV / Eurostar)
- 15 mn Aéroport



- 5 mn Centre-ville
- 10 mn Ring le périphérique
- 15 mn Aéroport



## Conçu...

*... pour votre bien-être.*

La tour Zenith a été conçue par Michel Macary et Luc Delamain, architectes de renommée mondiale de la SCAU et par l'architecte belge José Vandevorde (CERAU). Le bâtiment se caractérise par son asymétrie et par la différence de hauteur de ses trois structures. La dynamique ainsi créée ne se contente pas d'insuffler de la vie au bâtiment lui-même : elle anime également le quartier environnant. Un boulevard bordé d'arbres mène les visiteurs jusqu'au prestigieux et spacieux hall d'entrée, où ils sont accueillis dans une ambiance chaleureuse.

À l'intérieur du bâtiment, des oasis de verdure, réparties sur six niveaux sous forme de vastes balcons et d'une terrasse aménagée sur le toit, invitent à la détente sur le lieu de travail. Les occupants et visiteurs peuvent en outre apprécier un panorama unique et incomparable sur Bruxelles. Situé à proximité immédiate du bâtiment, le Parc Gaucheret se prête parfaitement à des pauses prolongées.

*... pour répondre à tous vos besoins.*

Du point de vue technique, l'aménagement a été conçu pour que les personnes qui vivent et travaillent dans la tour Zenith bénéficient d'un environnement agréable. Qu'il s'agisse des normes de sécurité rigoureuses, de la façade conçue pour assurer confort et contact avec le monde extérieur, du rendement énergétique du bâtiment et de l'utilisation optimale de la lumière du jour qui en découle, ou encore du concept de durabilité globale, que l'on retrouve par exemple dans le système de chauffage/climatisation à haut rendement énergétique, la conception structurelle de Zenith a été pensée pour être aussi durable que naturelle.



Vue du hall d'entrée

## Ne travaillez jamais seul.

La journée de bureau type, de 9 h à 18 h, fait désormais partie du passé. De nos jours, le travail n'est pas qu'une question d'horaire... Dans la tour Zenith, tout est à votre disposition pour que journée de travail rime avec plaisir et efficacité.



### Conciergerie

Le temps est aussi précieux qu'irremplaçable : Zenith vous permet d'en gagner sans vous déplacer. D'un message urgent à la réservation d'un voyage, de la réservation d'une table pour un déjeuner d'affaires au nettoyage à sec de vos vêtements en passant par des cadeaux de dernière minute ou des fleurs pour la Saint-Valentin, la conciergerie de Zenith satisfait (presque) tous vos désirs.



### À boire et à manger

Petit-déjeuner, déjeuner ou repas sur le pouce – il est capital de bien se nourrir pour rester en forme. Zenith propose un espace de restauration avec terrasses arborées, ainsi qu'un service de traiteur qui est bien entendu également à la disposition des occupants.



### Salles de réunion

La flexibilité est un facteur capital. Les occupants peuvent réserver un espace supplémentaire quand ils le souhaitent, même à la dernière minute. Zenith dispose d'espaces de réunion supplémentaires, situés juste à côté du hall d'accueil (réservation possible par téléphone).



### Transports

Vous devez vous rendre à une réunion importante ? Ou vous souhaitez simplement aller déjeuner au centre-ville ? Zenith vous propose une navette pour le centre-ville toutes les 15 minutes entre midi et 14 heures. Une station Villo ! est à la disposition des cyclistes juste à côté du bâtiment. Vous pouvez également emprunter le métro tout proche, qui vous emmènera au centre-ville en quelques minutes.



### Sécurité

Restez serein dans un environnement sûr. En plus des caméras de vidéo-surveillance, disposées à l'intérieur comme à l'extérieur du bâtiment et gérées depuis la salle de contrôle de Zenith, une société de gardiennage est chargée de la surveillance du bâtiment pendant la nuit. Les contrôles d'accès habituels sont avantageusement complétés par une série d'ascenseurs interdisant d'accéder directement depuis le parking aux bureaux loués : chaque visiteur doit impérativement passer par l'accueil. Le parking souterrain est sécurisé pendant la journée grâce à deux portails à ouverture rapide complétés, le soir, par une porte principale. Cela signifie que les personnes qui doivent travailler tard le soir peuvent récupérer leur véhicule en toute sécurité.

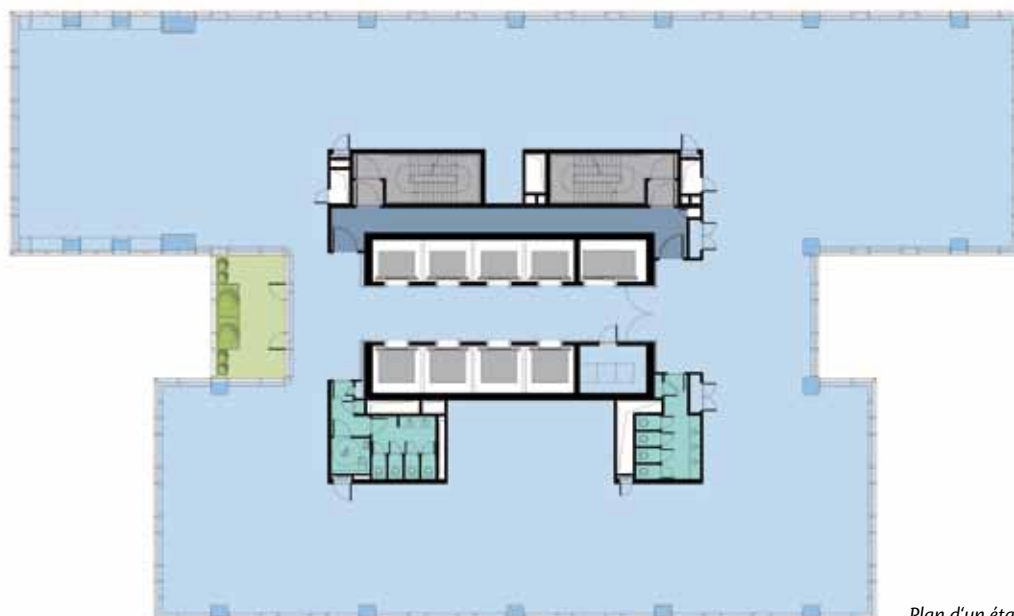




## Configurez votre espace selon vos envies.

La tour Zenith, ce sont 30 000 m<sup>2</sup> d'espaces de bureaux répartis sur 20 étages. De nombreuses options d'aménagement sont proposées aux entreprises locataires : les surfaces louées peuvent être réparties sur un ou plusieurs niveaux. L'unité locative minimale occupe une superficie de 513 m<sup>2</sup>.

Le bâtiment comporte également un parking souterrain sur trois niveaux, doté de 171 places de parking et d'un garage à vélos.



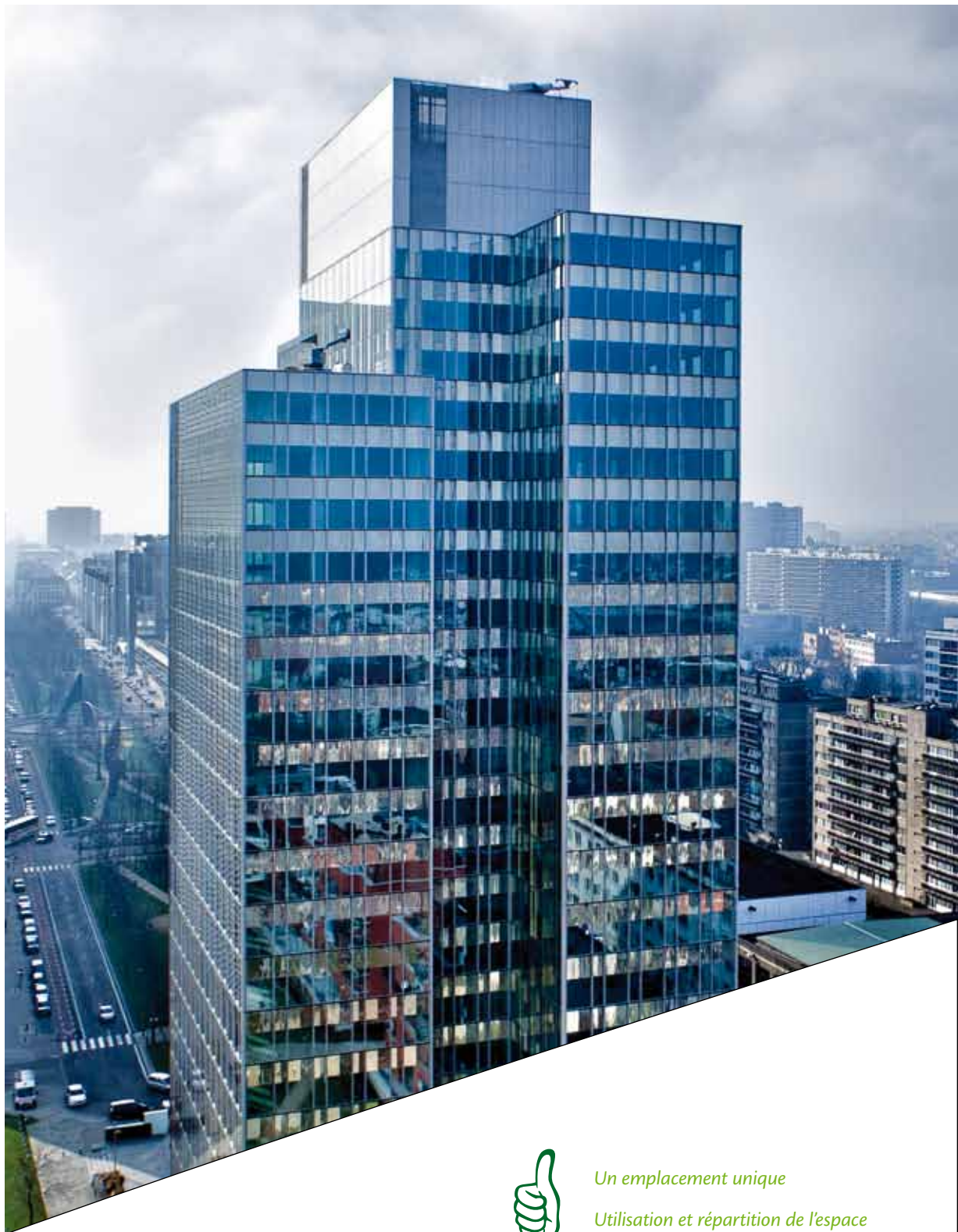
Plan d'un étage standard (11)

Hall d'entrée : env. 850 m<sup>2</sup>

1<sup>er</sup> étage : env. 1 850 m<sup>2</sup>

Du 2<sup>e</sup> au 17<sup>e</sup> étage : entre 1 480 m<sup>2</sup> et 1 540 m<sup>2</sup> environ

Du 18<sup>e</sup> au 20<sup>e</sup> étage : entre 1 030 m<sup>2</sup> et 1 080 m<sup>2</sup> environ



*Un emplacement unique*

*Utilisation et répartition de l'espace  
alliant efficacité et polyvalence*

*Des services de grande qualité*

*Des normes de sécurité strictes*

*Des coûts d'exploitation réduits*

*Conformité à toutes les exigences  
en termes d'efficacité et de durabilité  
énergétiques*

*Panorama remarquable*

## Contact



Mathias Jeffmar

Tél. : +32 2 649 40 54

E-mail : [contact@zenith-building.com](mailto:contact@zenith-building.com)

Site Web du projet

[www.zenith-building.com](http://www.zenith-building.com)

**ZENITH**  
BUILDING

Zenith Photos : Vincent DuterneVue, hall d'entrée : Michel Penneman, DETROIS S.A.

### Mentions légales :

Cette publication – y compris la suggestion relative au cloisonnement de l'espace de location – ne constitue pas une offre ferme. Les informations qu'elle comprend ont été documentées avec soin. Cependant, le propriétaire du bâtiment, Gaucheret SA, boulevard Louis Schmidlaan 29, 1040 Bruxelles, ne peut en aucun cas être tenu responsable de leur exactitude, de leur exhaustivité et de leur actualité (telles qu'en juin 2011). S'agissant de toutes les informations relatives à cette propriété, l'unique obligation concerne les plans de construction officiellement autorisés, les spécifications, les autres autorisations publiques légales et les contrats de location respectifs. Les images et illustrations des bâtiments ne sont pas nécessairement à l'échelle et reflètent la vision de l'illustrateur. Tous les textes, photos et illustrations sont protégés par des droits d'auteur et d'autres réglementations relatives à la propriété industrielle. Ils ne peuvent être utilisés qu'à des fins personnelles et non commerciales.